

COMUNE DI ARADEO

(PROV. DI LECCO)

COMMITTENTE:

AMMINISTRAZIONE COMUNALE DI ARADEO

OGGETTO:

LAVORI DI RIQUALIFICAZIONE E MESSA A NORMA DEL PLESSO SCOLASTICO ELEMENTARE "A. MANZONI" - VIA TOGLIATTI

TAVOLA	6	SCALA	DATA	REVISIONE
		1:200	APRILE 2015	

PROGETTO ESECUTIVO

TITOLO

DI PROGETTO - FABBRICATO A

-INTERVENTI

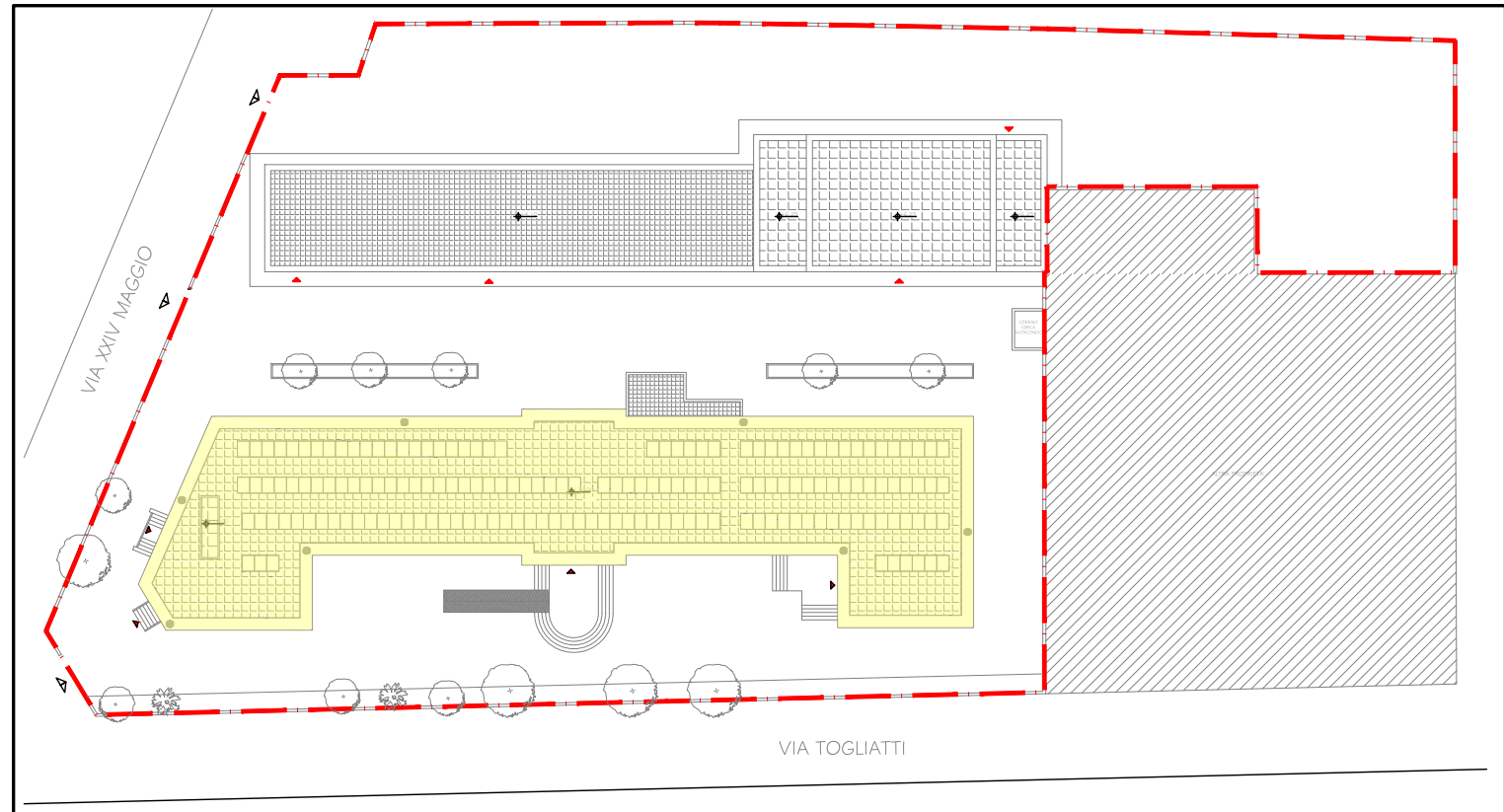
-PIANTE, PROSPETTI E SEZIONI

STUDIO DI PROGETTO

VISA Engineering s.r.l.

Ing. Vincenzo Gigli

Questo elaborato progettuale è protetto dalle vigenti norme di legge art. 2043 c.c. e 623 c.p. che ne vieta la riproduzione parziale o totale.



LEGENDA

Area d'intervento

Ingresso

Fabbricato A

INTERVENTI DA REALIZZARE

- Rifacimento della pavimentazione sconnessa

- Rifacimento blocco servizi igienici (vedi Tav. I 4)

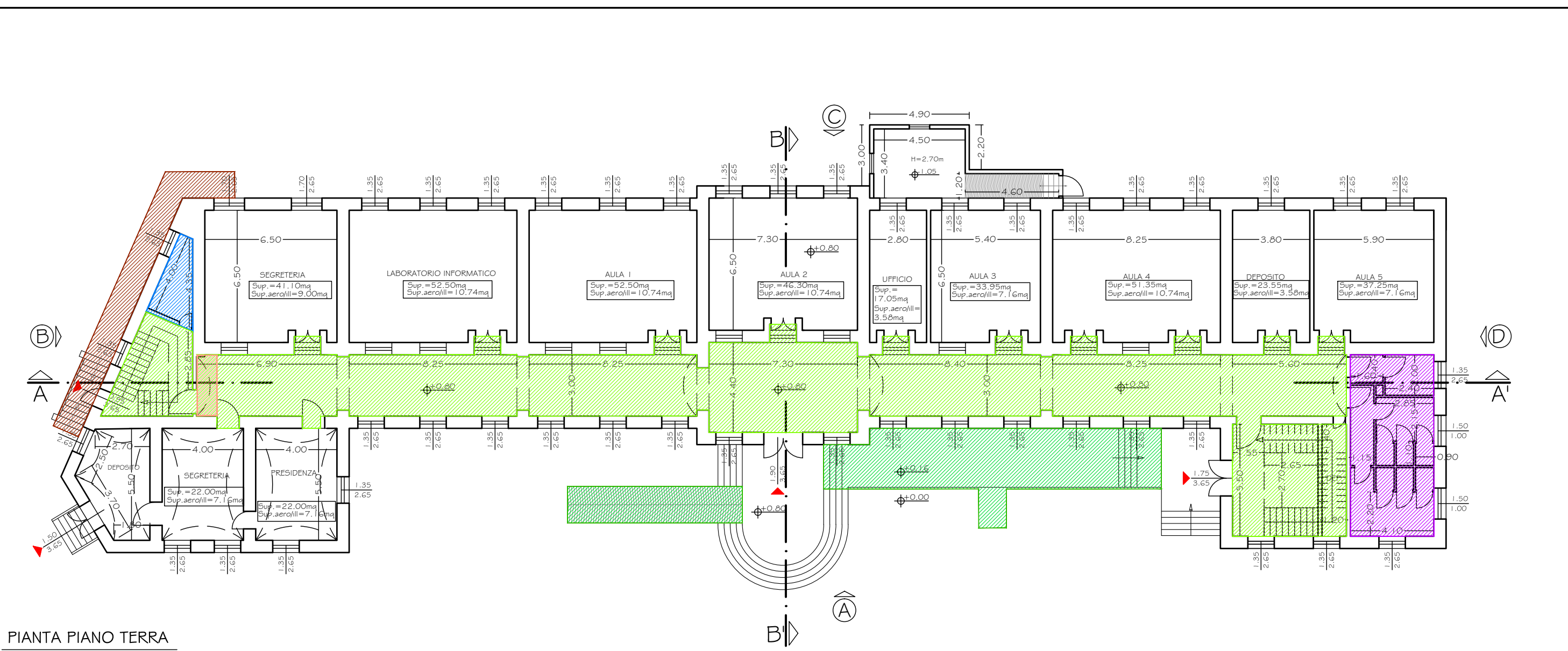
- Realizzazione di WC per i docenti

- Smontaggio di scala in ferro e realizzazione di rampa per i disabili

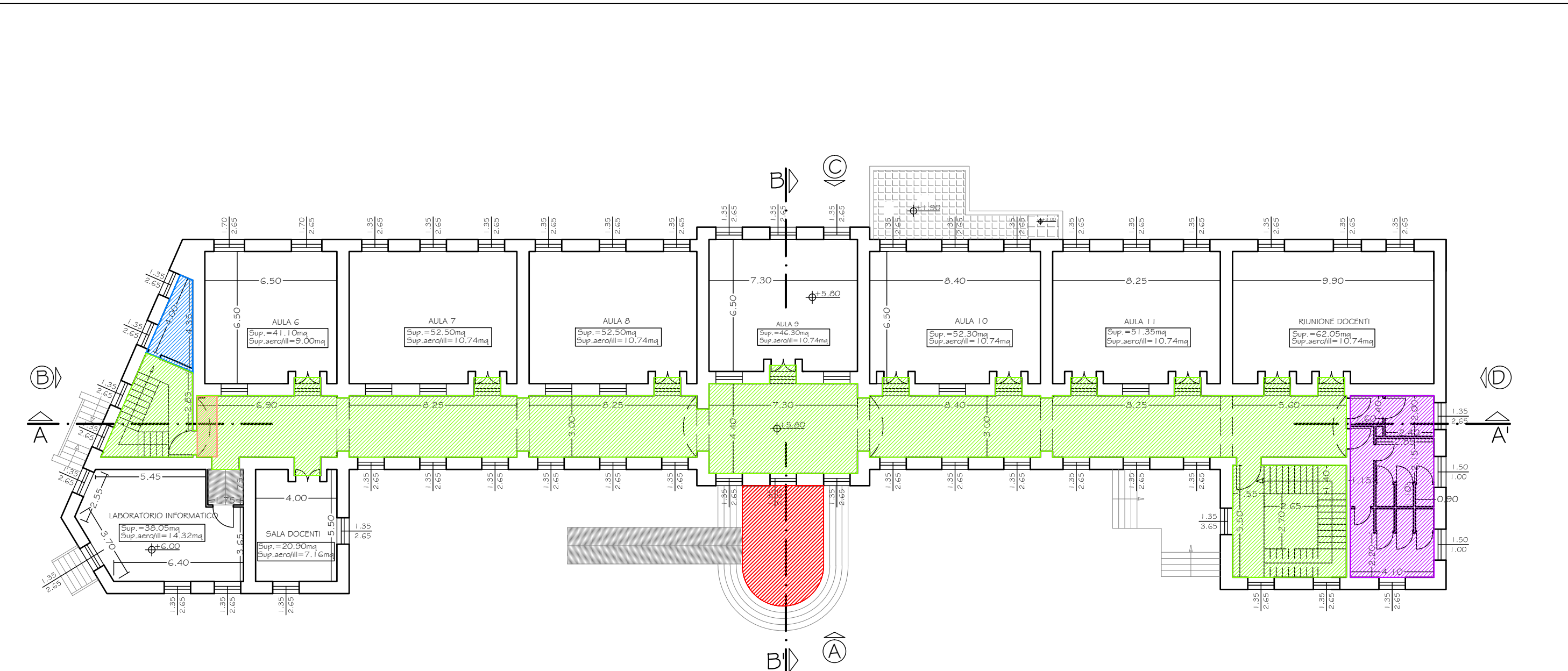
- Realizzazione di rampa di per i disabili previa demolizione di rampa esistente

- Realizzazione di copertura in plexiglass (vedi Tav. I 6)

- Tinteggiatura di superfici interne intonacate



PIANTA PIANO TERRA



PIANTA PIANO PRIMO

